



Støvring
Sundhedshus

23/9-2024

Niels Anton
Toftgård -
Analytiker



Fritidsfaciliteter i Rebild og et blik på 'fremtidens faciliteter'



Idrættens
Analyseinstitut

www.idan.dk



HVAD ER ET GODT, LOKALT SAMLINGSSTED, DER INVITERER TIL FÆLLESSKAB, FORENINGSLIV OG BEVÆGELSE?

Et sted, der...

1. Bliver brugt – dvs. er relevant for dem, der er i nærheden
2. Et sted, hvor dem, der er har lyst, skaber indhold, liv og aktivitet, som er indbydende for andre
3. Et sted, hvor brugerne har ejerskab og derfor tager medansvar og passer på stedet
4. Er trygt at komme og være - dvs. mange (alle?) oplever, at stedet er rummeligt og inviterende
5. Er tilgængeligt for mange (alle?) – dvs. man kan få adgang og ved, hvad der foregår

Fra
'Inddragelsesdag'
den 28. maj 2024
v. Maja Pilgaard

Hvad skal det kunne?

Hvad kunne det være?



Hjælp en stakkels analytiker

Hvordan ser fremtidens (succesfulde?) facilitet ud?

=

Lokale forhold

Muligheder

Drift

Udnyttelsesgrad

Tidsånd

Engagement

Medlemmer

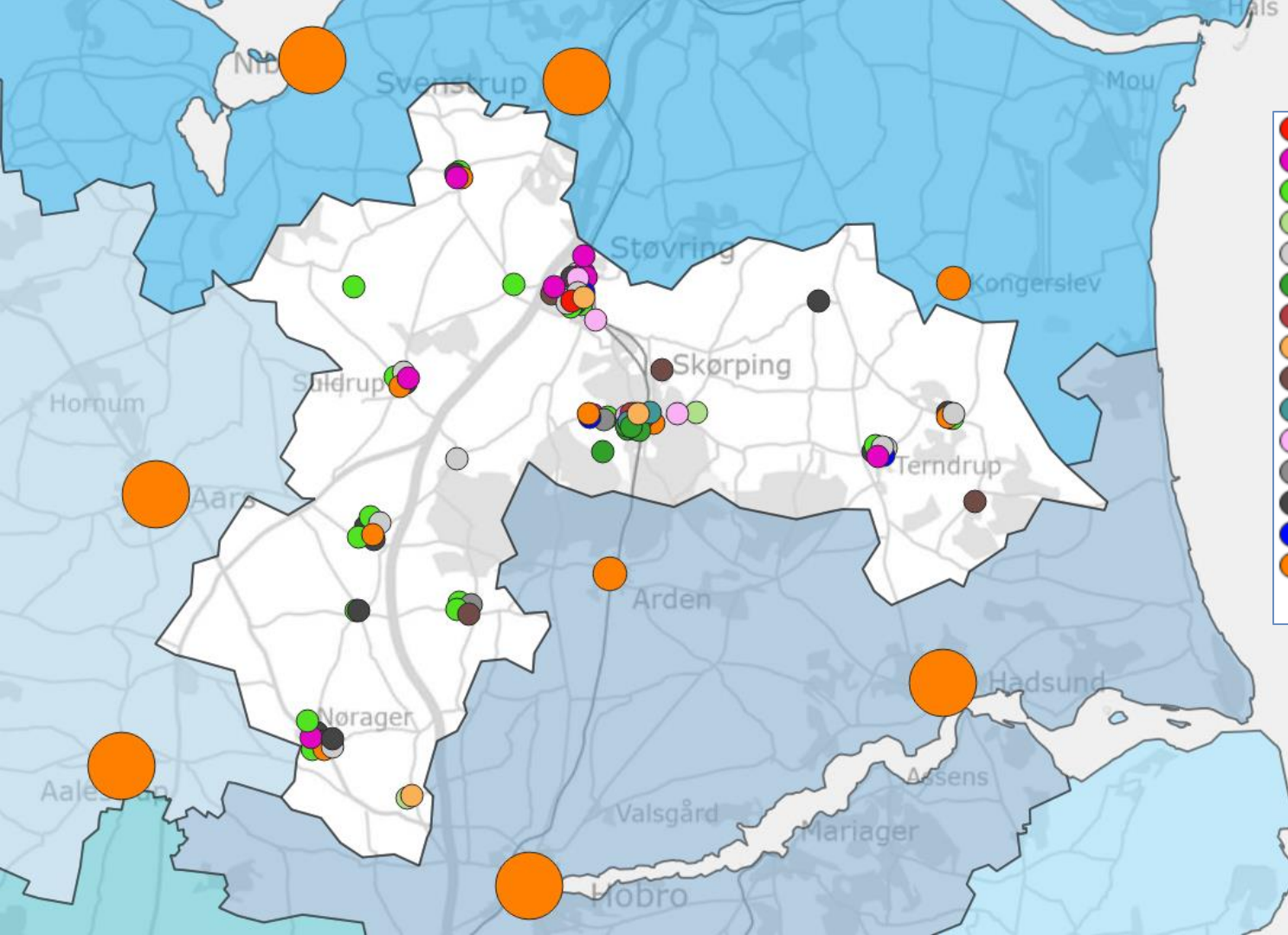
Økonomi

Trends

Rum og rammer

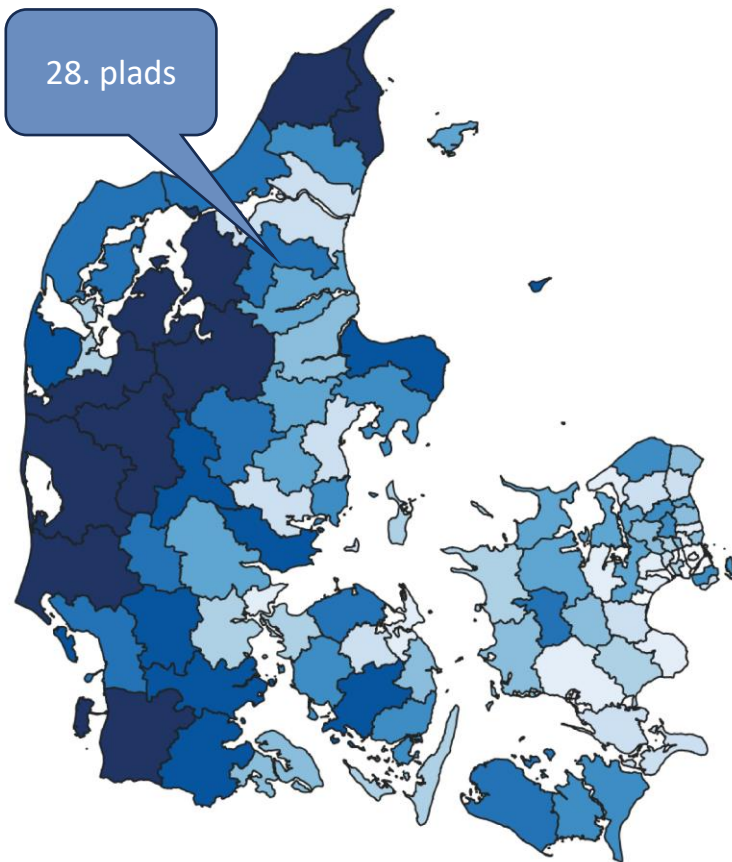
Ønsker

Formål

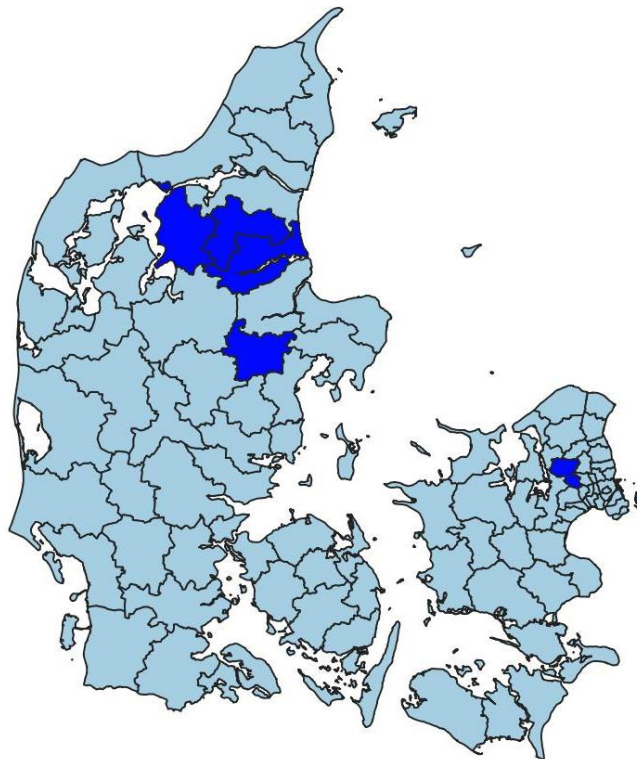


- Atletikanlæg
- Fitnesscentre
- Fodboldanlæg
- Golfanlæg
- Idrætslokaler/sale (<300 m2)
- Mountainbikespor
- Orienteringsbaner
- Padelbaner
- Rideanlæg
- Skatefaciliteter
- Skydeanlæg
- Små idrætshaller (300-799 m2)
- Store idrætshaller (>800 m2)
- Svømmeanlæg
- Tennisanlæg

Facilitetsindeks 2023

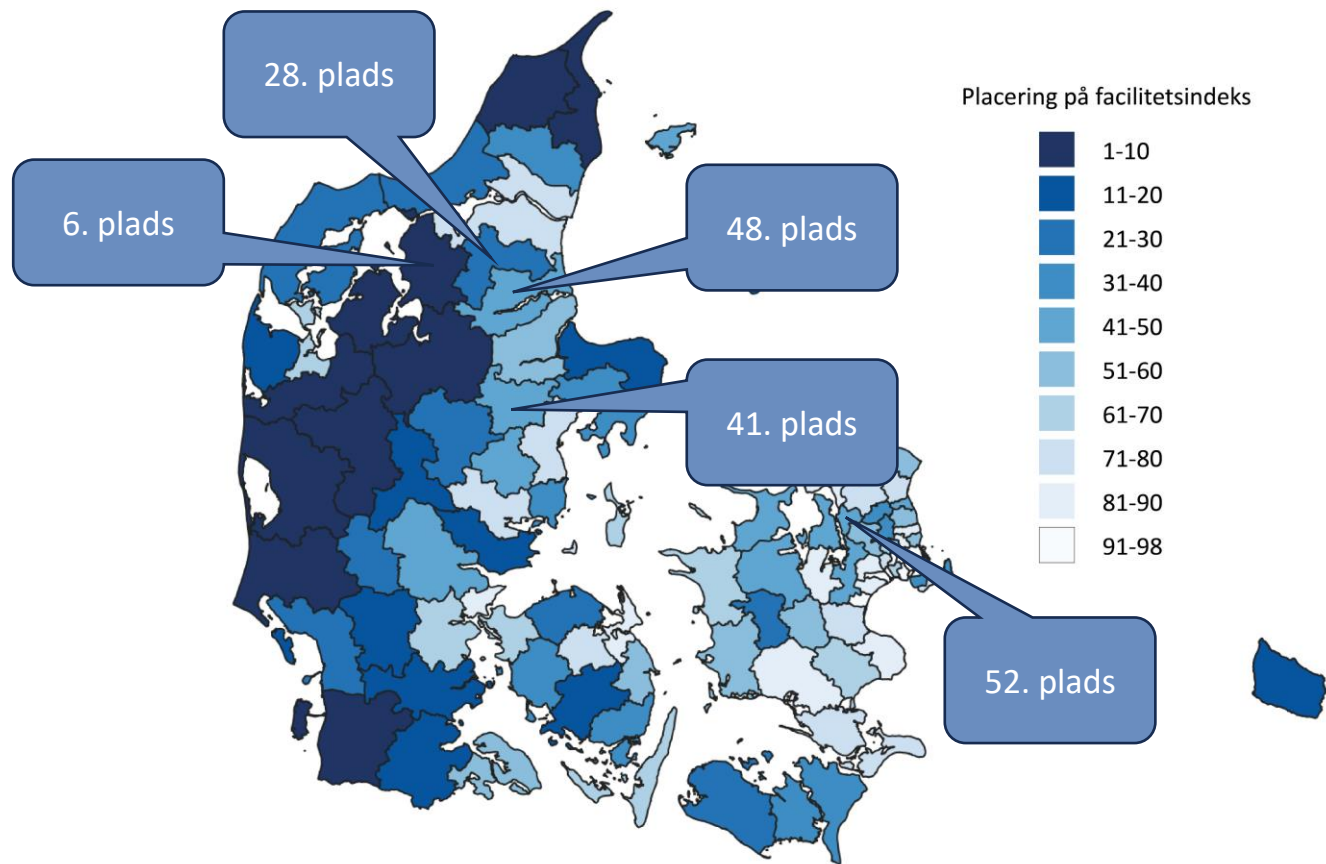


Point	Facilitet
61	25 meter bassin
0	50 meter bassin
88	Varmtvandsbassiner
52	Andre bassiner
64	Græs- og grusbaner
36	Kunstgræsbaner
79	Fitnesscentre
87	Store Haller (over 800 m2)
24	Små haller (mellem 300 og 800 m2)
77	Lokaler og sale (under 300 m2)
80	Tennisbaner
0	Badmintonbaner i -haller
20	Padelbaner (single og double)
0	Is- og skøjteanlæg
0	Atletikanlæg (400 meter samt indendørs)
84	Skatefaciliteter
75	Golfanlæg
95	MTB-Spor
51	Orienteringsbaner
60	Rideanlæg
40	Skydeanlæg



	Socioøkonomisk Indeks (2003)	Placering i Socioøk. Indeks.	Antal indb. (pr. 2023)	Antal indb. pr. km ²	Kommunetypologi
Egedal	0,6	2	45.202	359	Hovedstadskommune
Favrskov	0,68	9	49.408	91	Oplandskommune
Rebild	0,74	13	30.908	50	Oplandskommune
Mariagerfjord	0,99	47	41.859	58	Landkommune
Vesthimmerland	1,09	74	36.431	47	Landkommune

Facilitetsindeks 2023



Antal indbyggere pr. facilitetstype

	Rebild	Egedal	Favrskov	Mariagerfjord	Vesthimmerland	Landsgennemsnit
Fodboldbaner	998	1.570	932	908	948	1.310
Store idrætshaller (>800 m2)	1.934	4.553	2.351	2.320	1.637	3.559
Små idrætshaller (300-799 m2)	15.469	6.505	7.054	5.220	4.001	8.937
Idrætslokaler/sale (<300 m2)	1.820	4.139	1.829	2.198	2.118	2.537
Svømmebassiner	5.156	11.383	6.172	5.966	2.572	6.948
Fitnesscentre	2.813	5.692	3.086	2.610	2.001	3.924
Tennisbaner	1.820	2.168	2.057	3.797	2.251	2.716
Padelbaner	7.734	15.177	6.172	3.213	3.001	16.605
Rideanlæg	7.734	7.589	12.344	6.960	4.001	10.819
Skydeanlæg	7.734	6.505	7.054	6.960	3.601	7.772
Skatefaciliteter	15.469	15.177	12.344	-	12.004	32.575

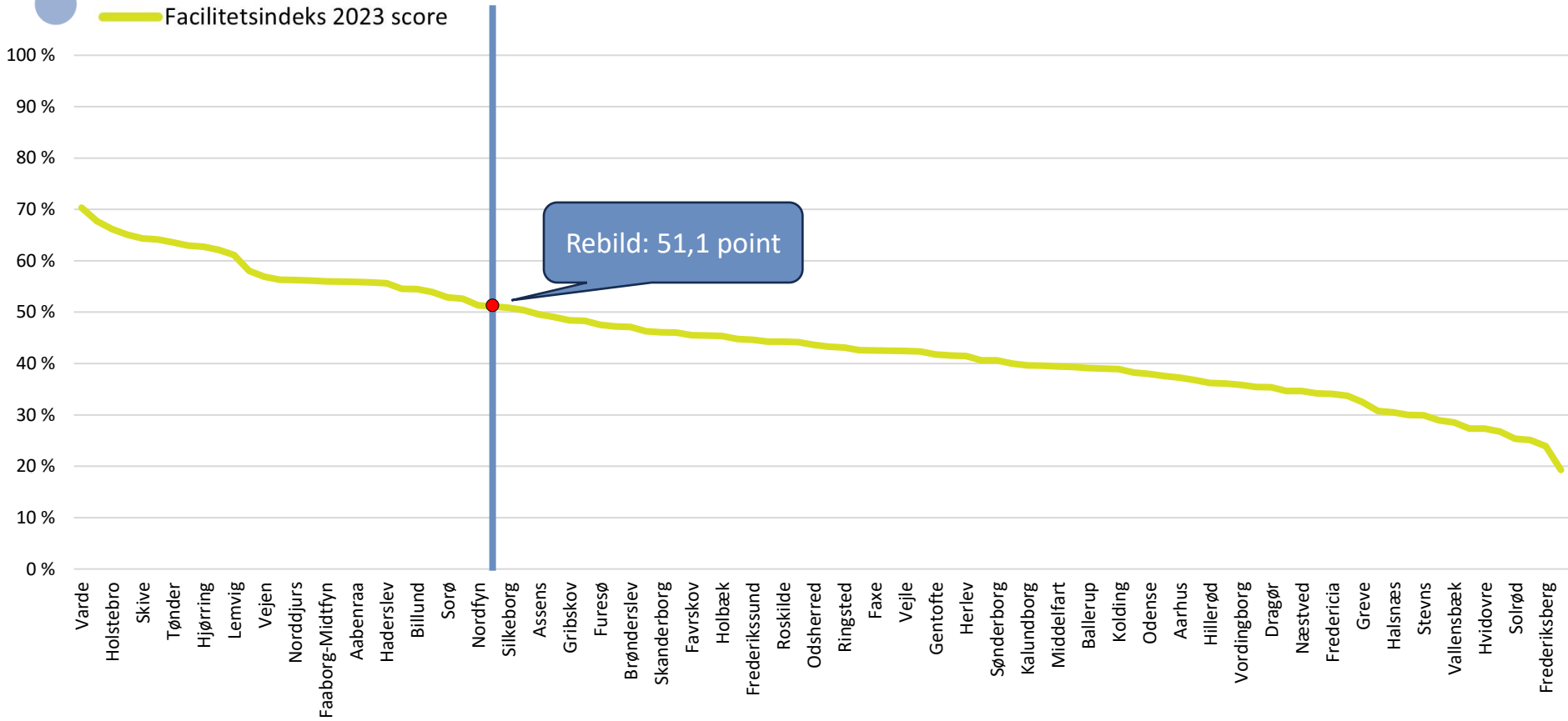
Antal faciliteter og antal indbyggere i lokalområder

	Bavnebakke- og Karensminde (Støvring)	Blenstrup- Bælum- Terndrup	Skørping og Rebild	Haverslev- Ravnkilde- Nørager	Suldrup- Ø. Hornum- Sønderup- Kirketerp	Lands- gennemsnit
Antal indbyggere	10.542	5.336	4.315	5.189	5.541	
Antal fodboldbaner	7	6	4	9	5	
Indbyggere pr. bane	1.506	889	1.079	577	1.108	1.310
Antal store haller	3	3	2	6	2	
Indbyggere pr. hal	3.514	1.779	2.158	865	2.771	3.559
Antal fitnesscentre	5	1	2	1	2	
Indbyggere pr. center	2.108	5.336	2.158	5.189	2.771	3.924
Antal svømmeanlæg	1	1	1	0	0	
Indbyggere pr. anlæg	10.542	5.336	4.315	-	-	6.948



Giver bedre facilitetsdækning flere aktive borgere?

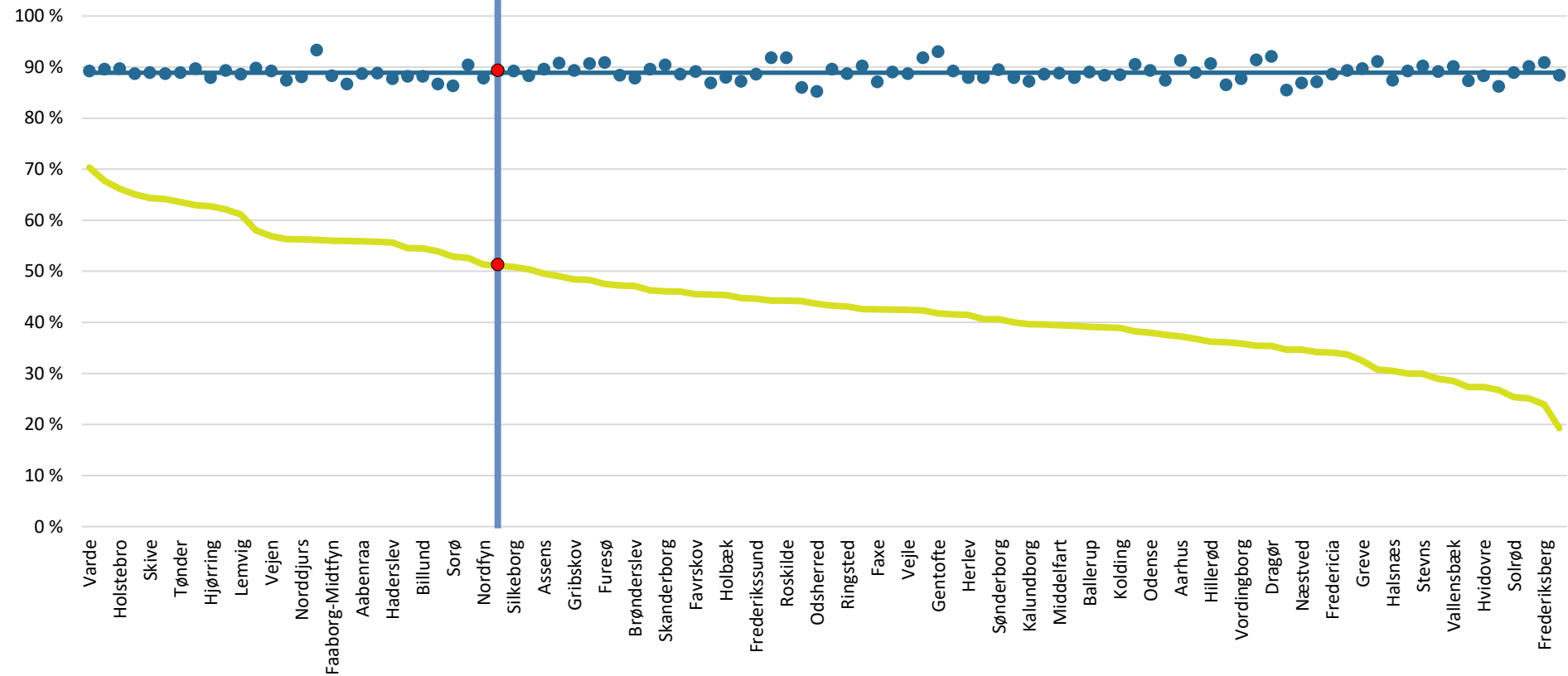
- Facilitetsdatabasen: Facilitetsindeks 2023
- "Danmark i Bevægelse", Syddansk Universitet, 2023
 - Inddrager dog ikke børnene





● Bevægelsesaktiv i alt
— Lineær (Bevægelsesaktiv i alt)

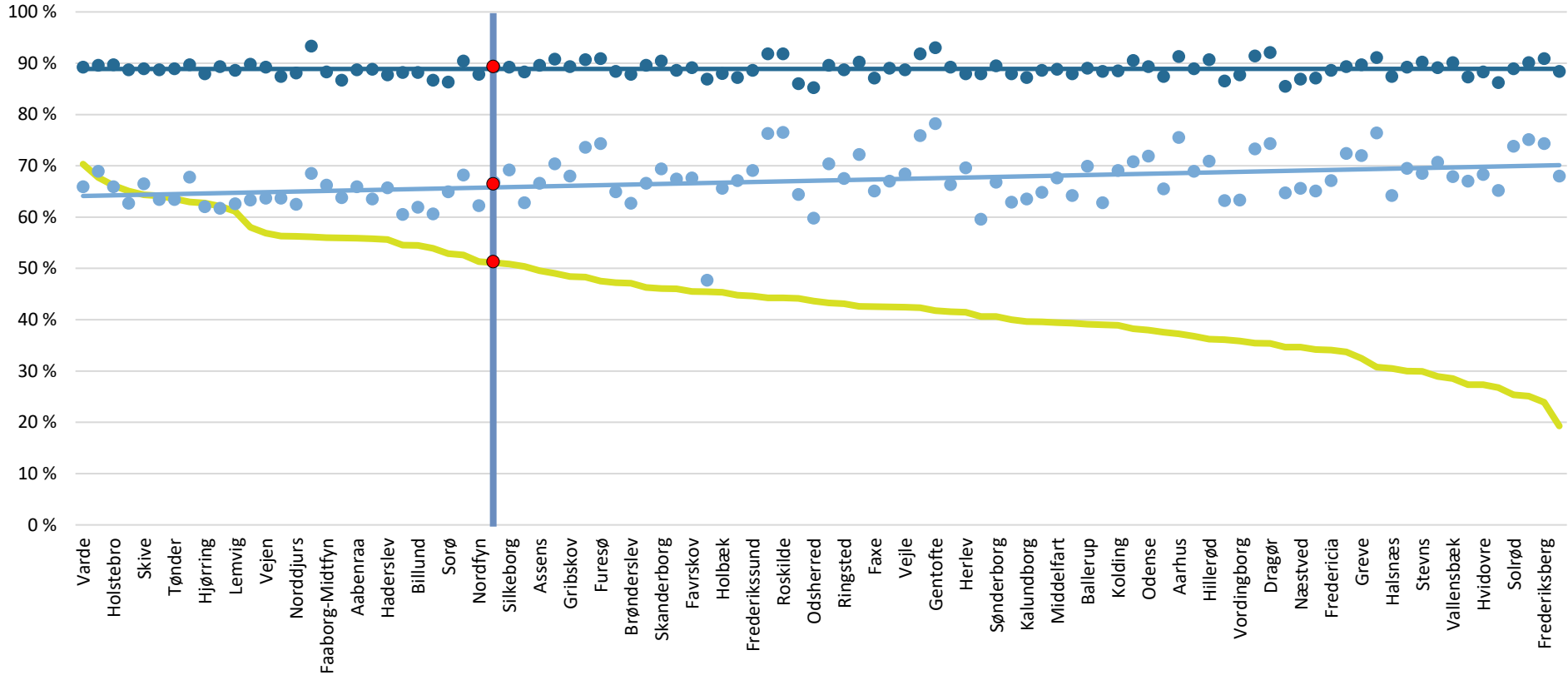
— Facilitetsindeks 2023 score





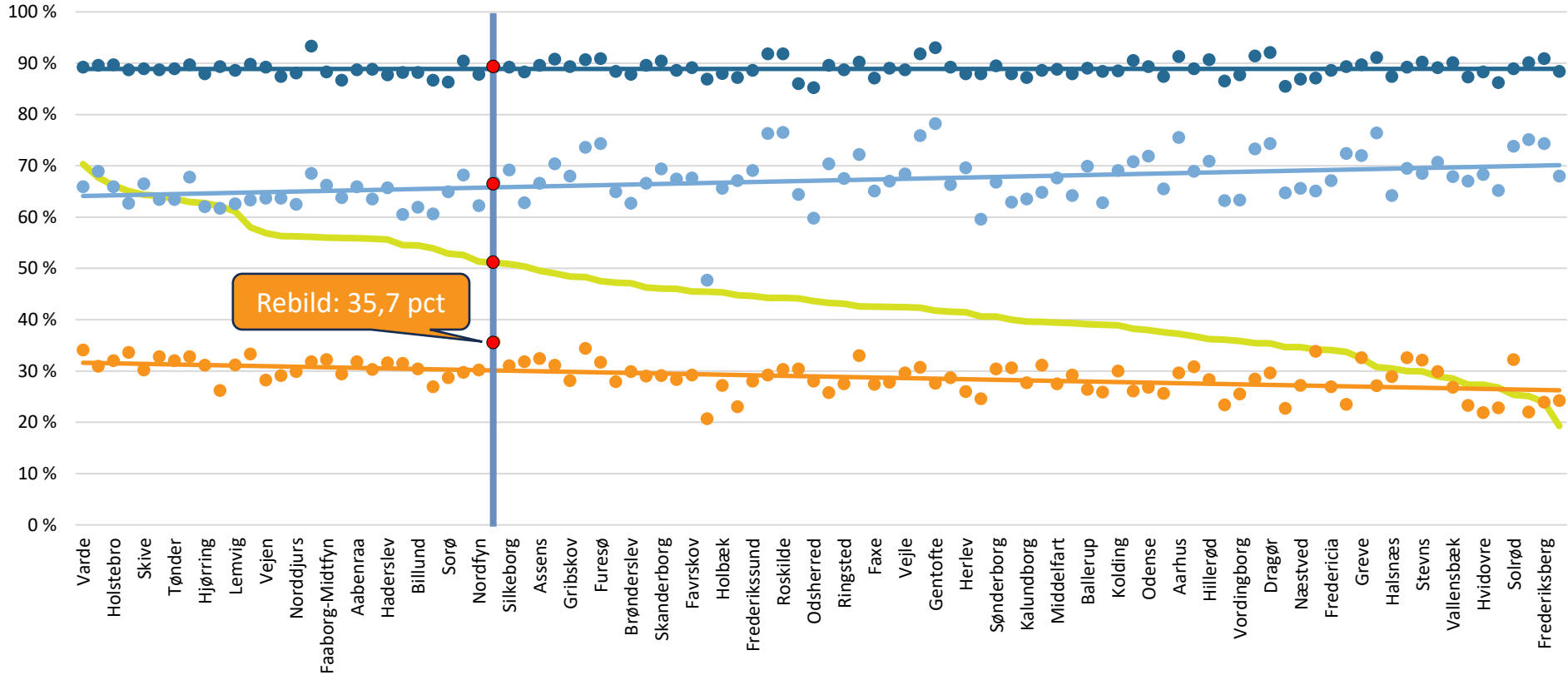
- Bevægelsesaktiv i alt
- Lineær (Bevægelsesaktiv i alt)
- Bevægelsesaktiv med idræt
- Lineær (Bevægelsesaktiv med idræt)

— Facilitetsindeks 2023 score





- Bevægelsesaktiv i alt
- Bevægelsesaktiv i forening
- Lineær (Bevægelsesaktiv i alt)
- Lineær (Bevægelsesaktiv i forening)
- Bevægelsesaktiv med idræt
- Lineær (Bevægelsesaktiv med idræt)
- Facilitetsindeks 2023 score





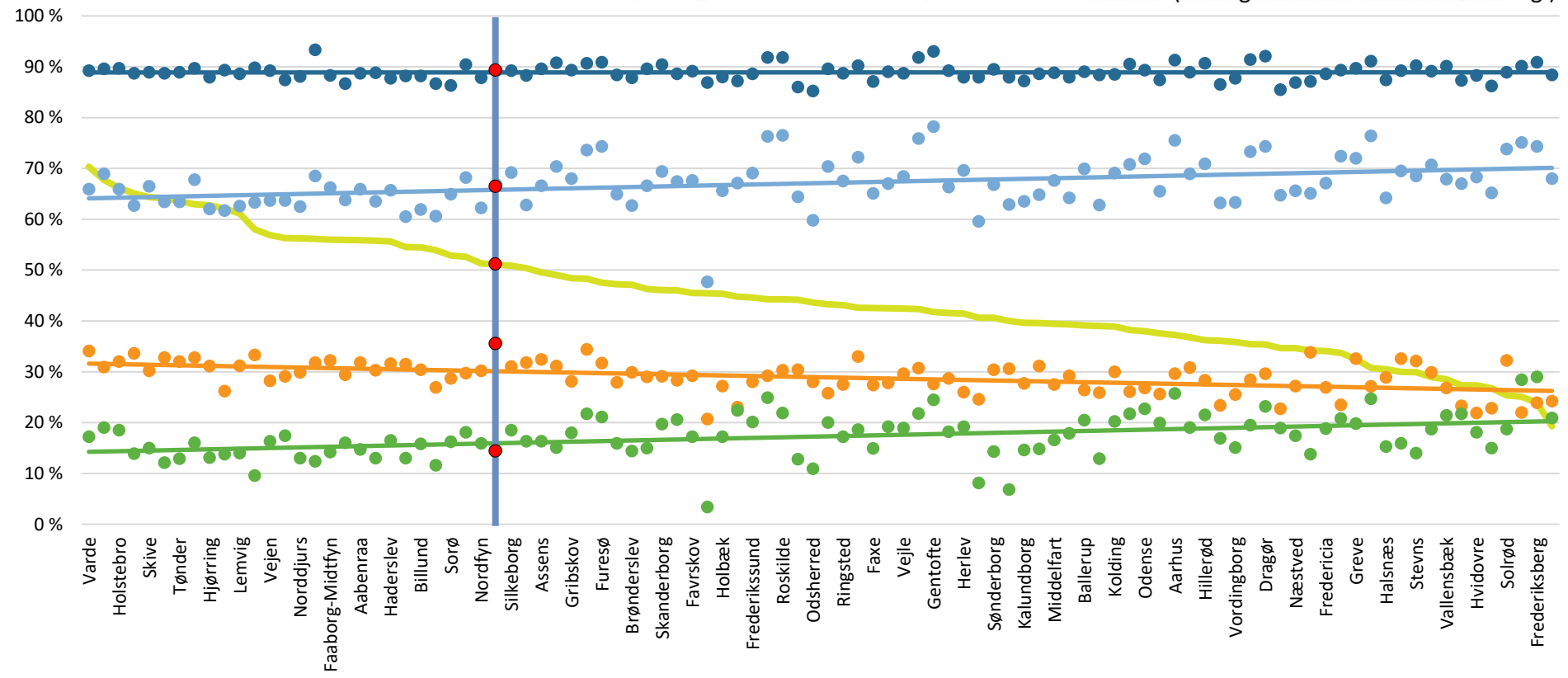
● Bevægelsesaktiv i alt
— Lineær (Bevægelsesaktiv i alt)

● Bevægelsesaktiv i forening
— Lineær (Bevægelsesaktiv i forening)

— Facilitetsindeks 2023 score

● Bevægelsesaktiv med idræt
— Lineær (Bevægelsesaktiv med idræt)

● Bevægelsesaktiv i kommercielt regi
— Lineær (Bevægelsesaktiv i kommercielt regi)



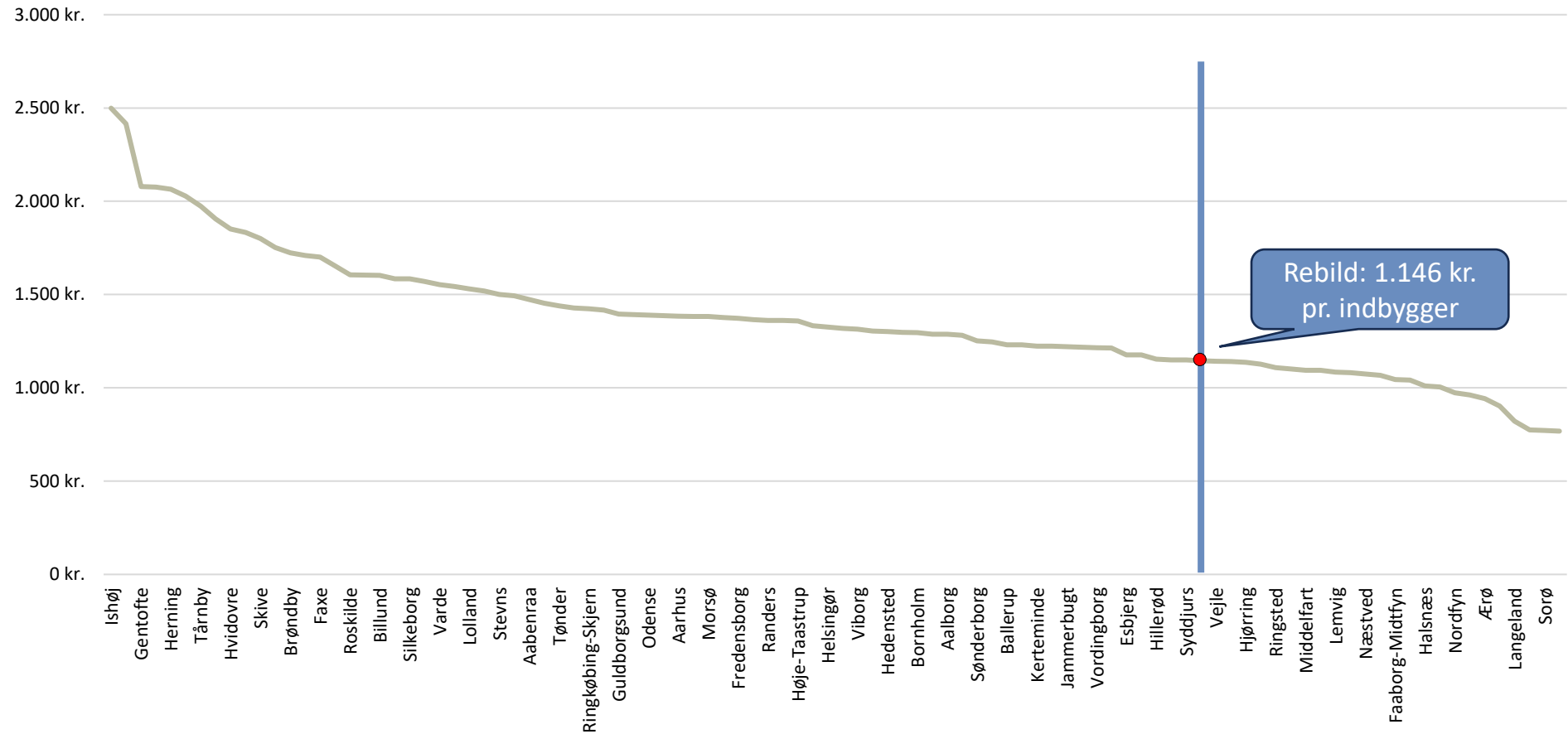


Giver flere kommunale midler mere aktivitet og bedre facilitetsdækning?

- "Danmark i Bevægelse", Syddansk Universitet, 2023
 - Inddrager dog ikke børnene
- Kommunale Nøgletal, Kommunernes Landsforening, 2023

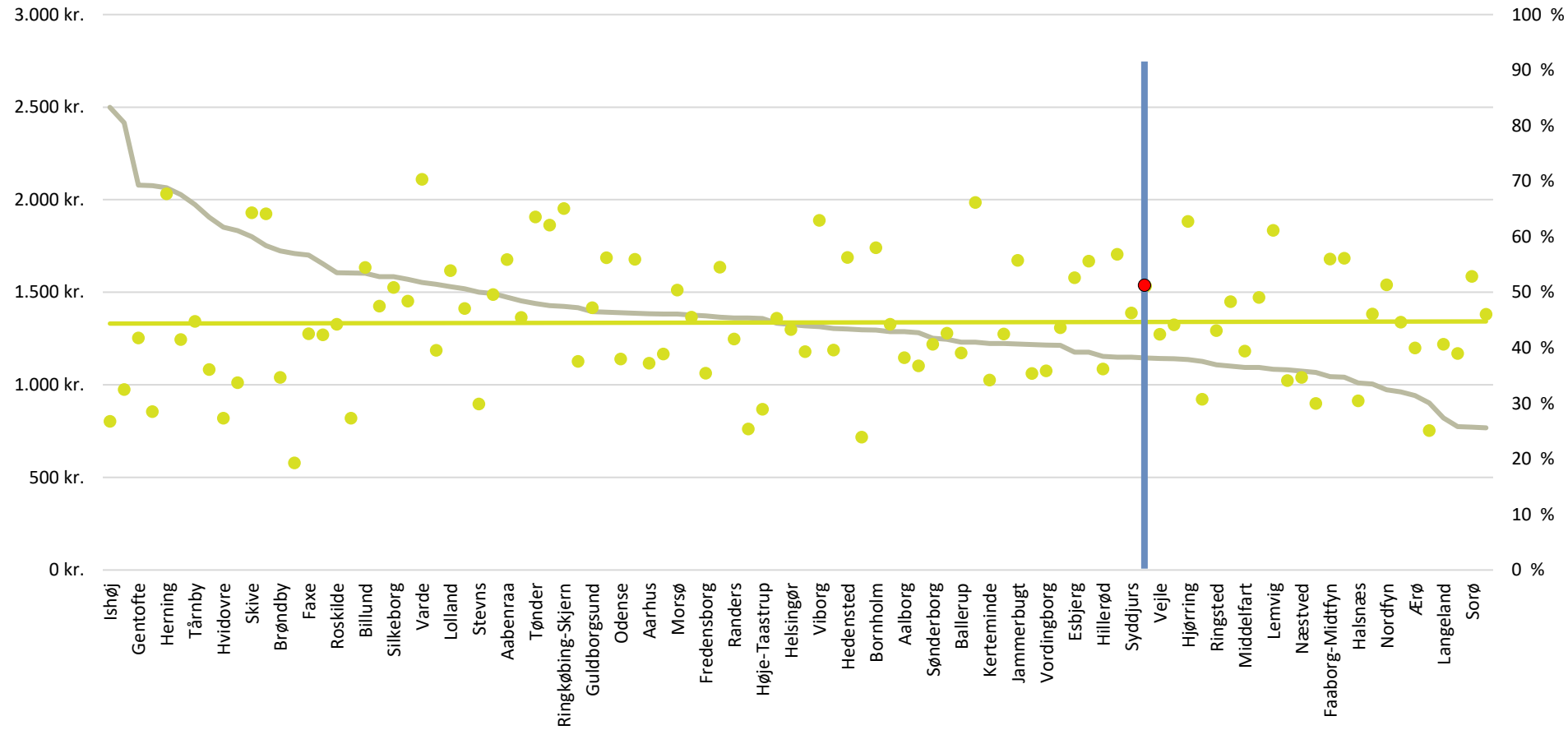


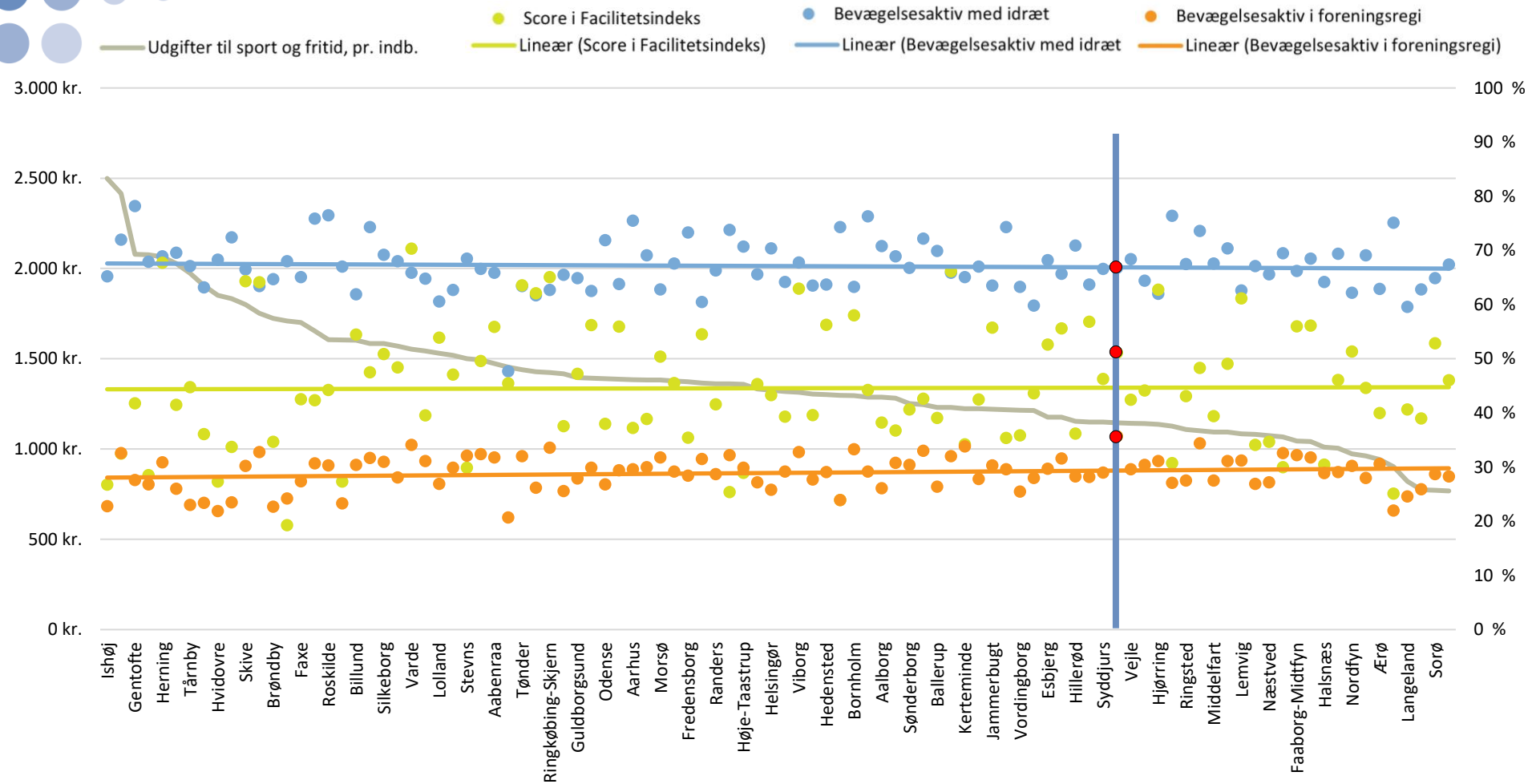
— Udgifter til sport og fritid, pr. indb.





Score i Facilitetsindeks
Udgifter til sport og fritid, pr. indb. Lineær (Score i Facilitetsindeks)







Udnyttelsesgrad – del 1

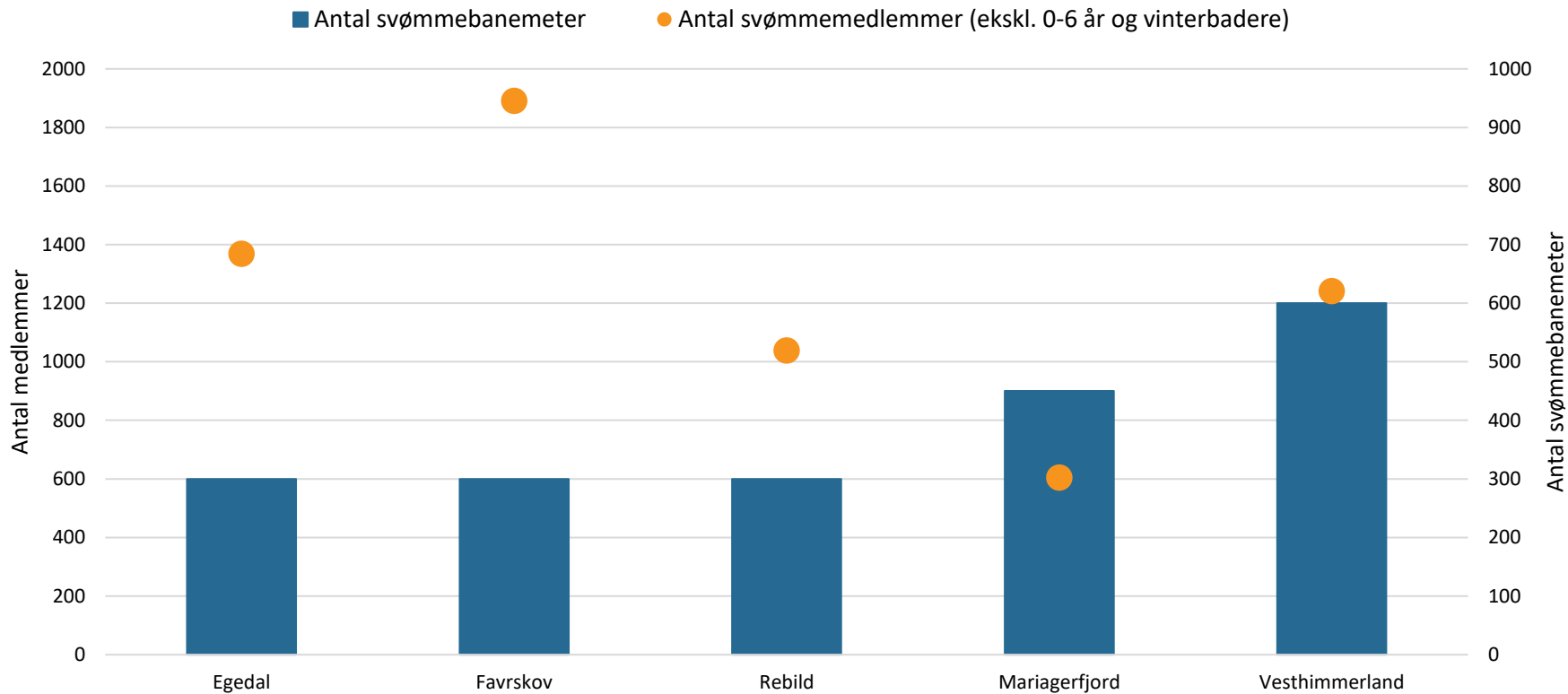
Danske
idrætshaller er
booket 82 % af
tiden mellem
kl. 16 og 22

... Men
benyttes kun
61 % af tiden
mellem kl. 16
og 22

'God udnyttelse'
er mere og andet,
end 'flest mulige
brugere' pr.
tidsenhed eller
prisenhed

Det er et
spørgsmål om
'formål'

Udnyttelsesgrad – del 2





Hvordan skal faciliteterne så være?

- Mødesteder
- Tilgængelige og åbne
- Multifunktionelle
- Med plads til de selvorganiserede

- Se mere på:
 - Lokale og Anlægsfonden: <https://loa-fonden.dk/projekter/>
 - Andre Idan-undersøgelser: <https://www.idan.dk/projekter>



Opsamling

- Rebild Kommune er rigtig godt med når det kommer til faciliteter
- Støvring har den højeste ratio af indb./pr. facilitet

- Tænk basis-faciliteter – men med 'mulighed for mere'
- Tænk naturen ind – det er den mest brugte facilitet
- Tænk over organiseringen af faciliteterne

- Tænk på den succesfulde facilitet som en formel med mange parametre



Hvordan ser fremtidens (succesfulde?) facilitet ud?

=

Lokale forhold

Muligheder

Drift

Udnyttelsesgrad

Tidsånd

Engagement

Medlemmer

Økonomi

Trends

Rum og rammer

Ønsker

Formål

