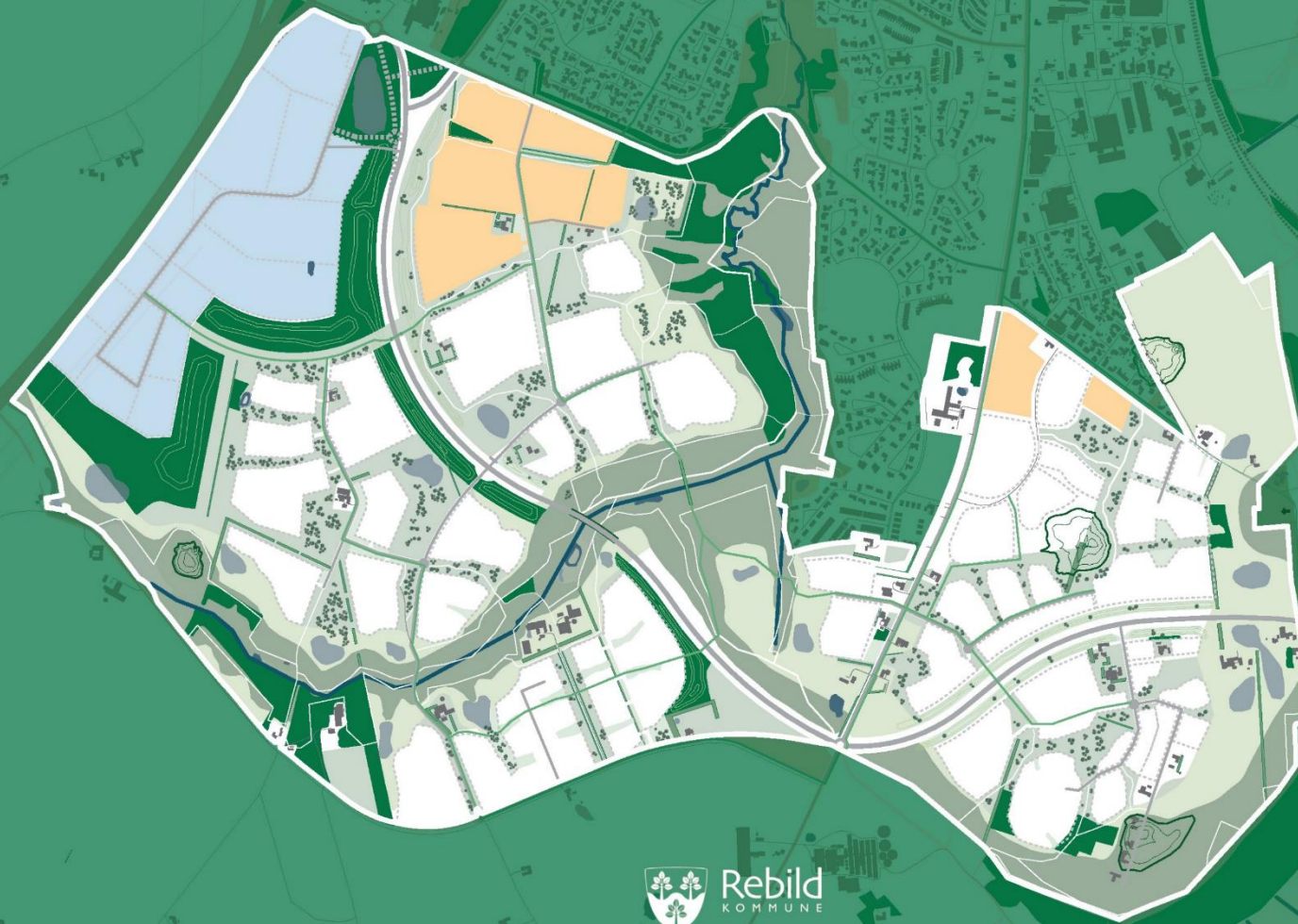


FORSLAG TIL STRUKTURPLAN FOR

STØVRING SYD

- Fællesskabet og naturen først -



JUNI 2024

Baggrund

Hvorfor en strukturplan for Støvring syd?

- Stor efterspørgsel skaber behov for en langsigtet retning
- Opgør med knopskydning – en sammenhængende udvikling af byen
- Proaktiv: På forkant med arealbehov
- En mere langtidsholdbar planlægning for vores arealer

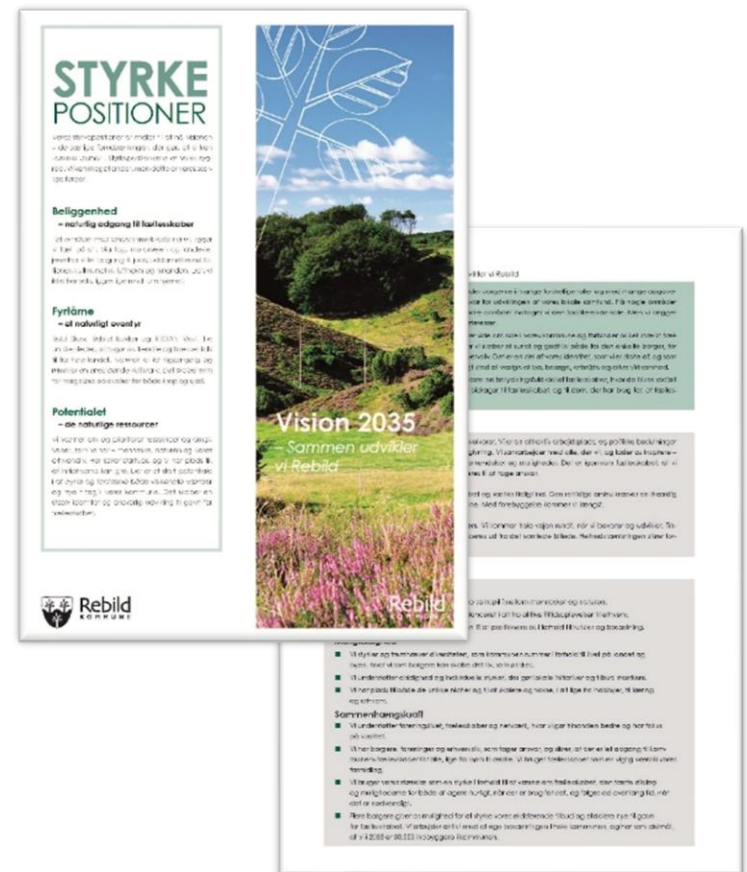


Intro til planen

Støvring syd skal være en attraktiv og moderne bydel centreret om det gode hverdagsliv

En robust plan til fremtiden

- Strategisk retning for udviklingen af Støvring syd
- Rumme ændringer, som tiden vil byde på
- Sikre de væsentligste forhold





Volsted

Juelstrup sø

Sorup

Station

Støvring

Støvring syd

Sekshøj skov

Nordjyske Motorvej E45

Flo

Mastrup Adal

Bjergeskov

Lindenberg Adal

Gravlev

Mod Rold skov

Skorping

Vision for Støvring syd

*Støvring syd er udviklet på
landskabets præmisser med
fællesskaber i centrum*

De enkelte boligkvarterers identiteter skaber særlige tilhørsforhold og en stærk fællesnævner, som kan vokse til fællesskaber.

Hovedtemaer

Fællesskaber - den store fællesnævner

"Væredygtighed"

- Bosætning med fokus på fællesskaber
- Centreret om børn og velfærd

En bydel med mennesker og fællesskaber i centrum

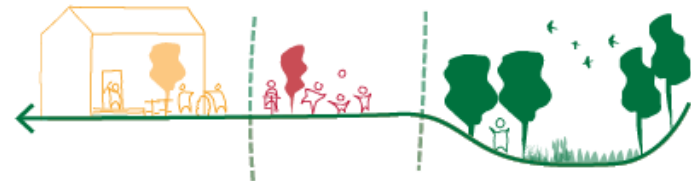


Landskabet og naturen først!

En blå-grøn rygrad i byen

- Byudvikling med udgangspunkt i landskabsstrukturer
- Prioritering af ådalenes naturværdier

Robust for fremtidens klimaforandringer



8 bærende udviklingsprincipper

Værdiplanen for Støvring syd

1.

Beskyt og udvikl
ådalsnaturen

2.

Gør den rekreative
natur til et aktiv for
alle

3.

Respekter de særlige
steder

4.

Løs regnvands-
håndteringen synligt
på terræn

5.

Håndter jord på
en bæredygtig
måde, og lad den
skabe værdi

6.

Prioriter fællesskabet

7.

Saml bylivsskabende
funktioner få steder

8.

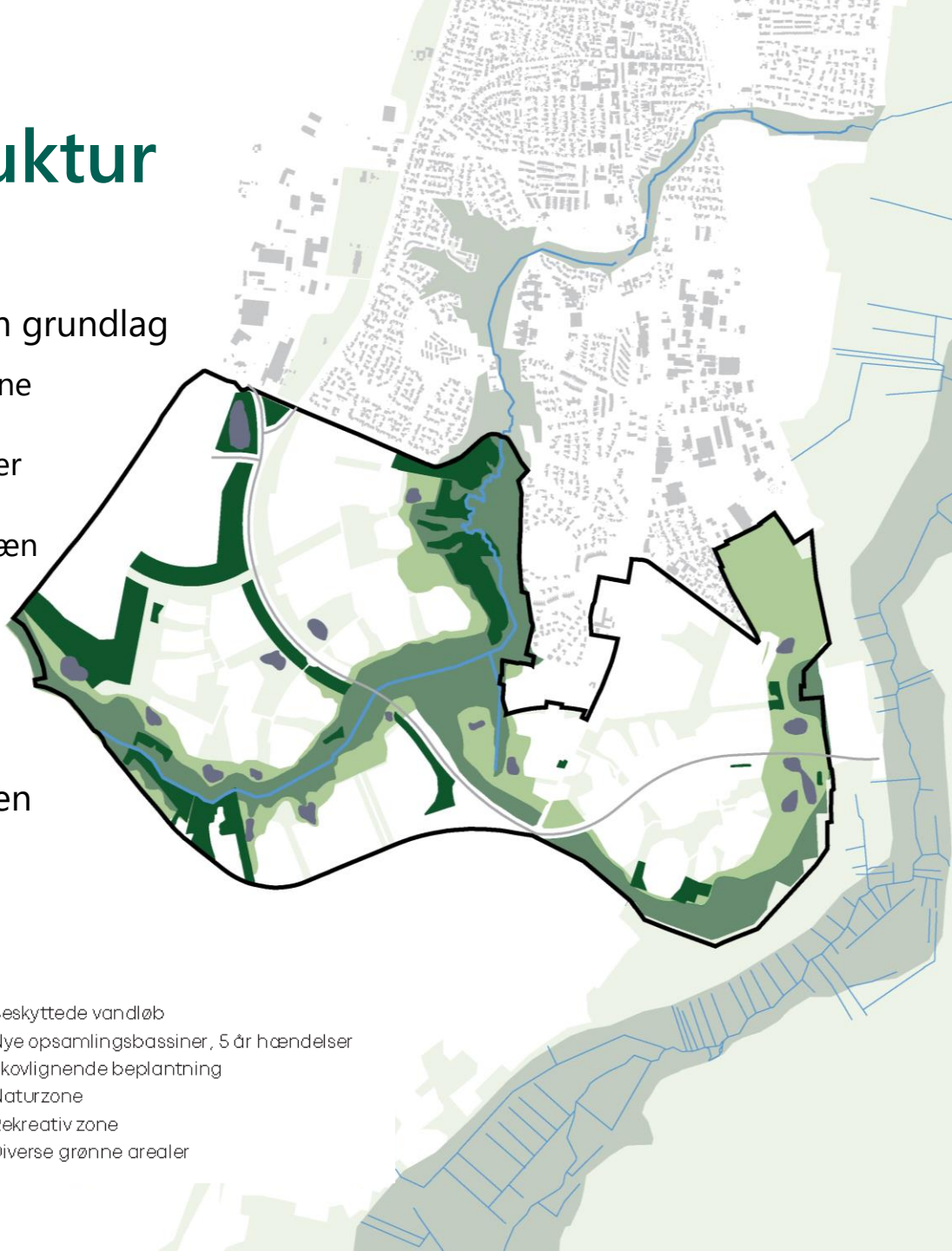
Understøt
bæredygtig mobilitet
og prioriter de
letteste trafikanter

Blå og grøn struktur

En tydelig landskabsstrategi som grundlag

- Naturbeskyttelse omkring ådalene
- Grønne træk ind i byens kvarterer
- Vand i synlige strukturer på terræn i grønne kiler

Rygraden i udviklingen af bydelen

- 
- Beskyttede vandløb
 - Nye opsamlingsbassiner, 5 år hændelser
 - Skovlignende beplantning
 - Naturzone
 - Rekreativ zone
 - Diverse grønne arealer

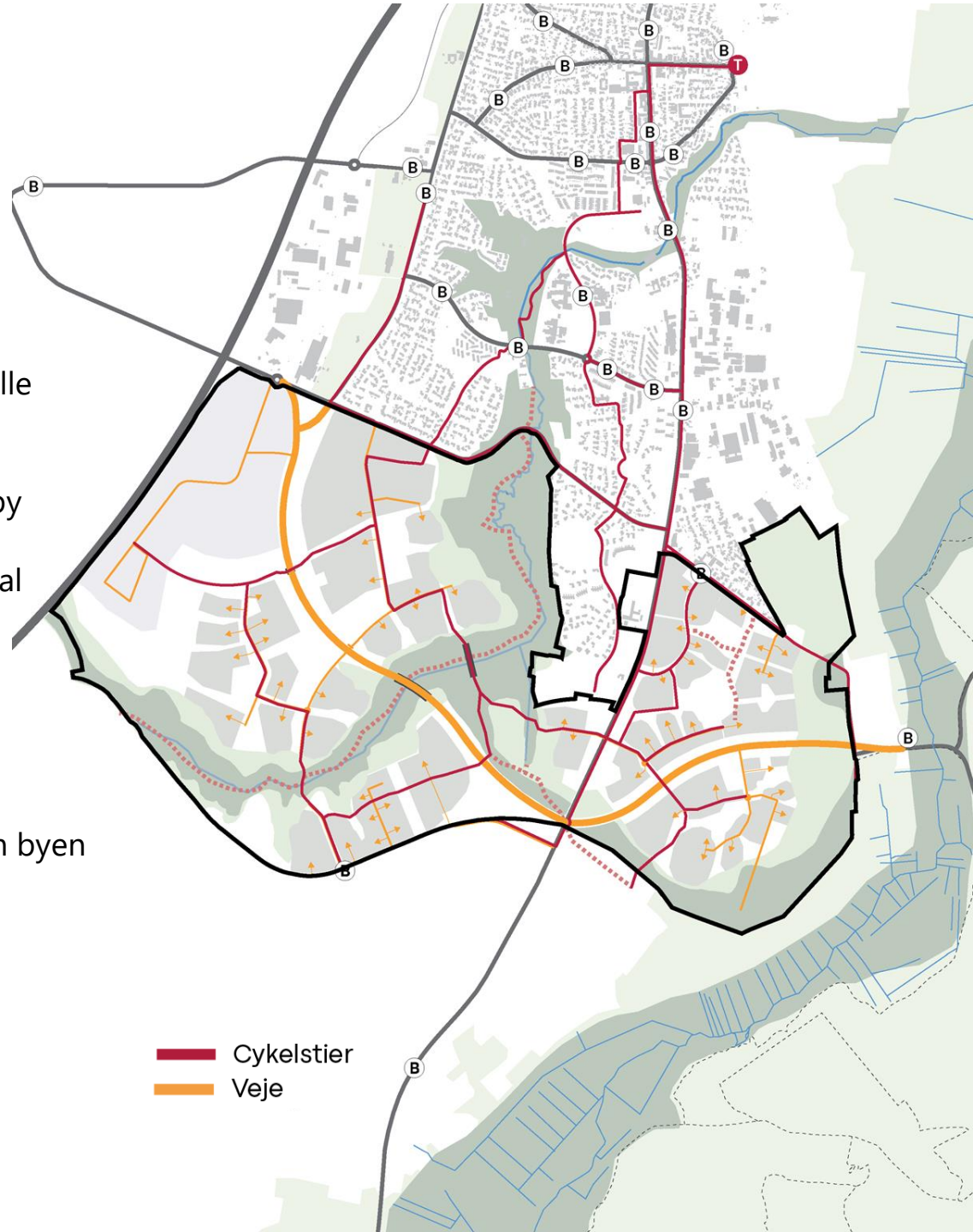
Mobilitet

De lette trafikanter først

- Effektive cykelruter gennem alle kvarterer
- Forbindelser til eksisterende by
- Få krydsninger af Mastrup Ådal

Infrastruktur for biler

- Et netværk for hvert kvarter
- Omfartsvej integreret gennem byen

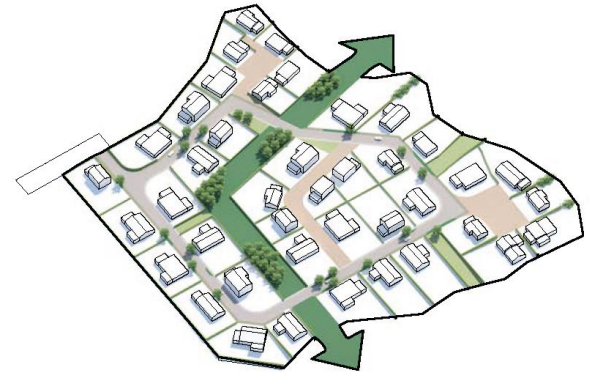


— Cykelstier
— Veje

Fællesskaber

Overordnede strukturer – robust for forandringer

- Plads til naboskaber og nære fællesskaber
- Bydel bygget op omkring landskabet
- Indbydende uderum skaber plads til fællesskaber
- Gaderum med fokus på liv frem for biler

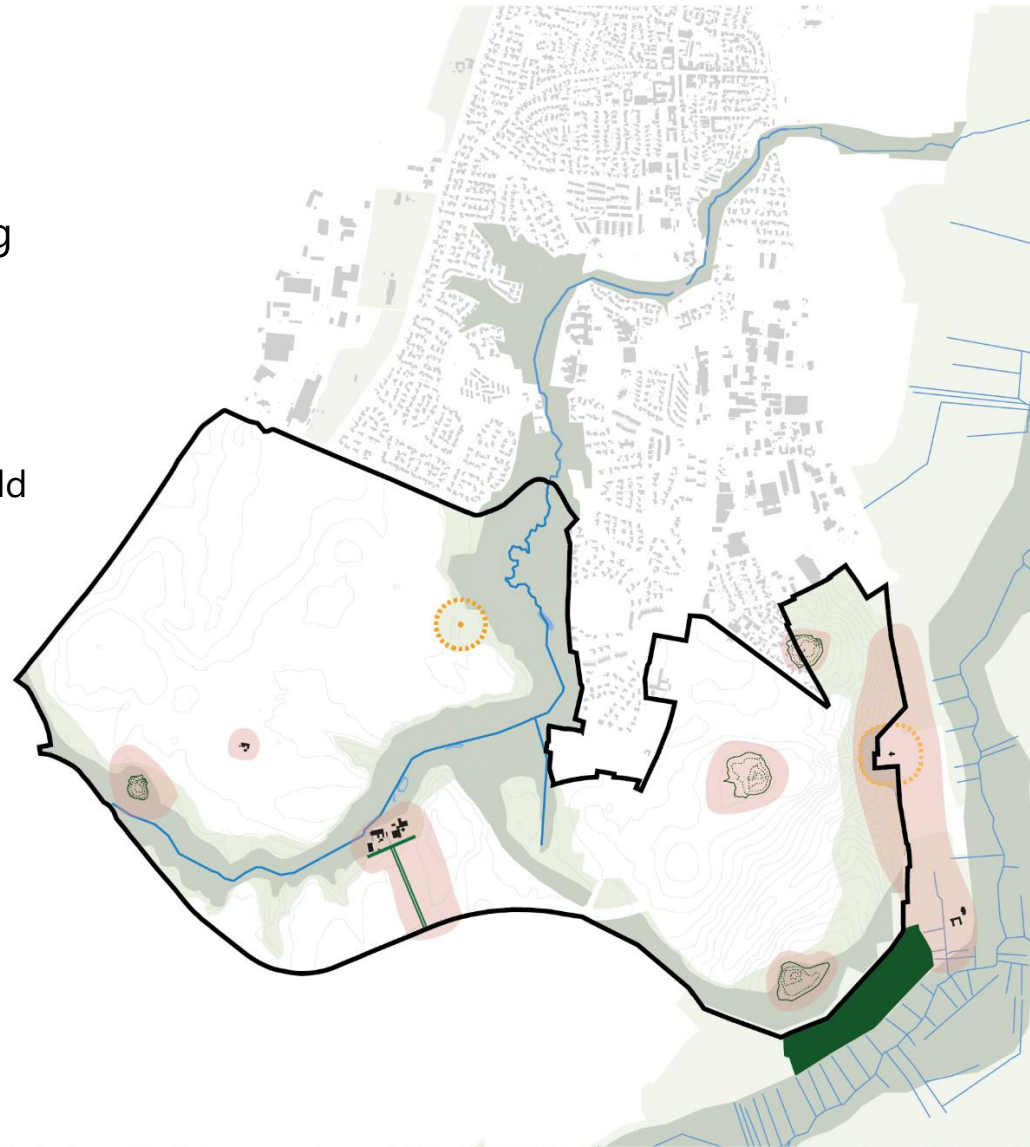


En struktur – flere realiseringsmuligheder...

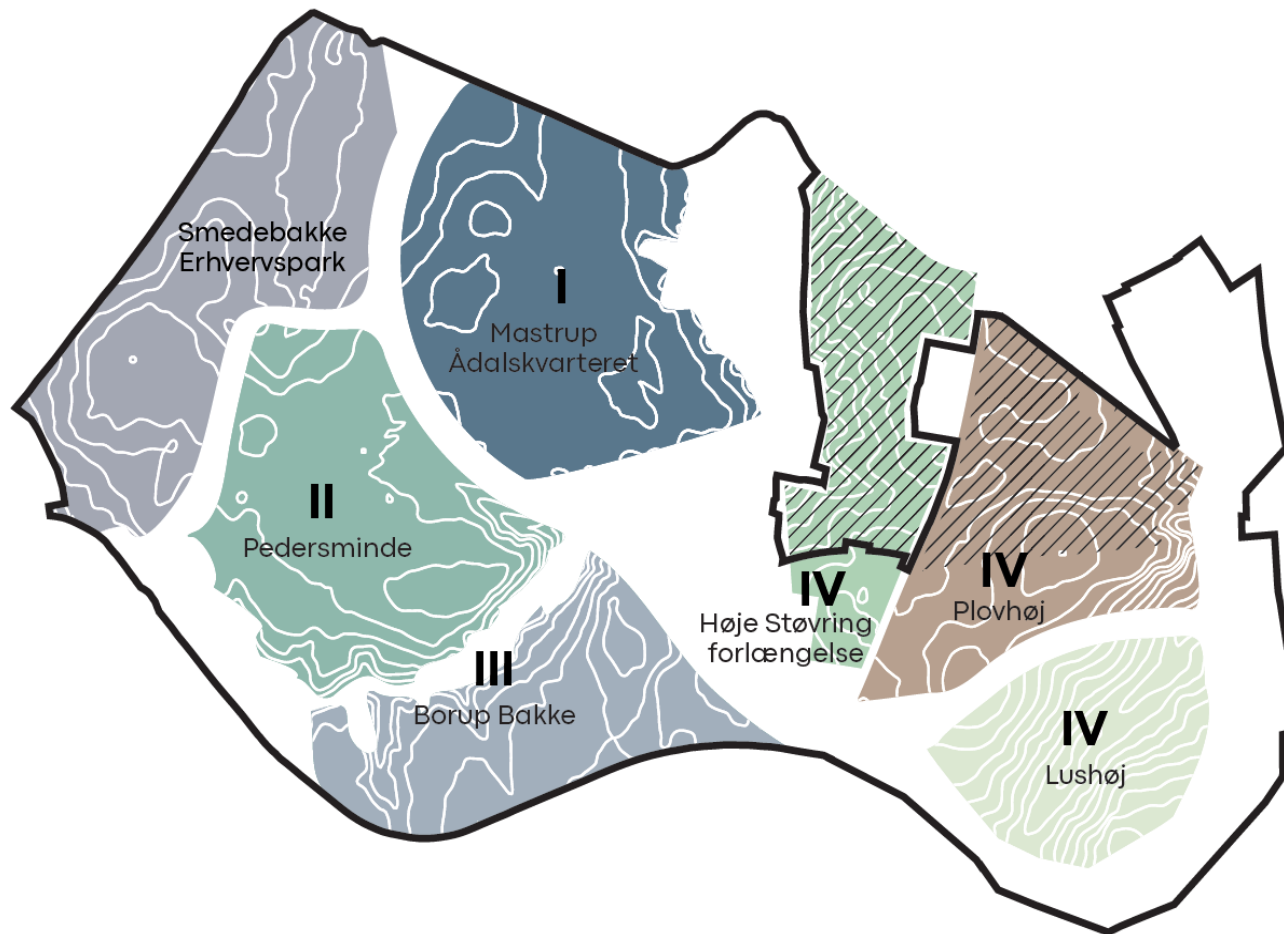
Særlige steder

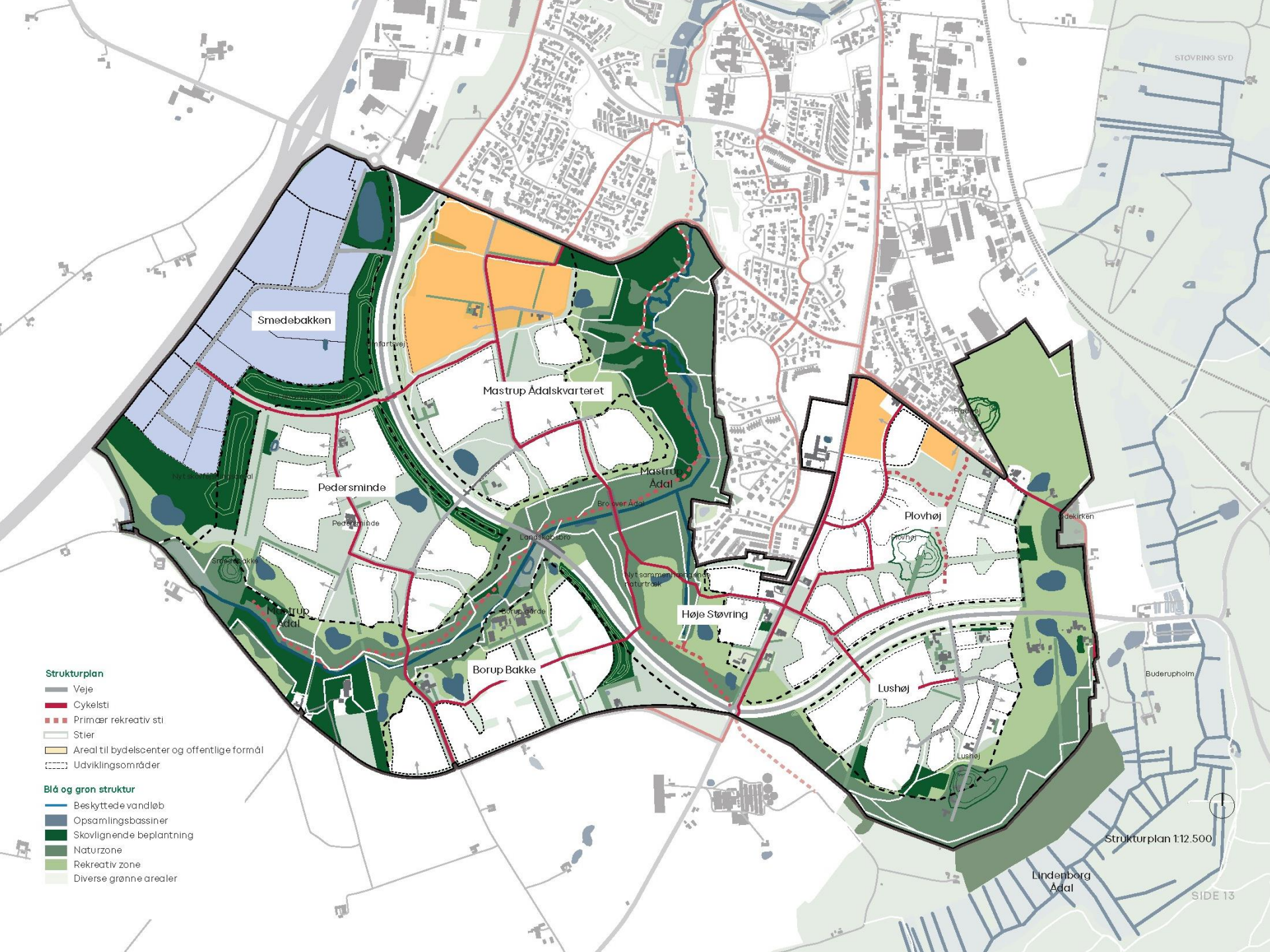
Særlige steder kræver særlig tilgang

- Adgang til den omgivende natur
- Indpasset arkitektur og terrænforhold
- Begrænse påvirkning



Bykvarterer





Strukturplan

- Veje
- Cykelsti
- Primær rekreativ sti
- Stier
- Areal til bydelscenter og offentlige formål
- Udviklingsområder

Blå og grøn struktur

- Beskyttede vandløb
- Opsamlingsbassiner
- Skovliggende beplantning
- Naturzone
- Rekreativ zone
- Diverse grønne arealer

Strukturplan 1:12.500

Bydelscenter – det lokale samlingspunkt

Livs- og læringsmiljø

- Skole og institutioner
- Fritids- og foreningsliv og fællesskaber

Bylivsskabende funktioner

- Byrum og mødesteder
- Enkelte dagligvarebutikker
- Rammen om hverdagslivet

Nærheden til ådalen

Etape 0



Realisering

Samlet areal: Ca. 6 km²

- *Ca. som Svenstrup*

1.400 nye boliger

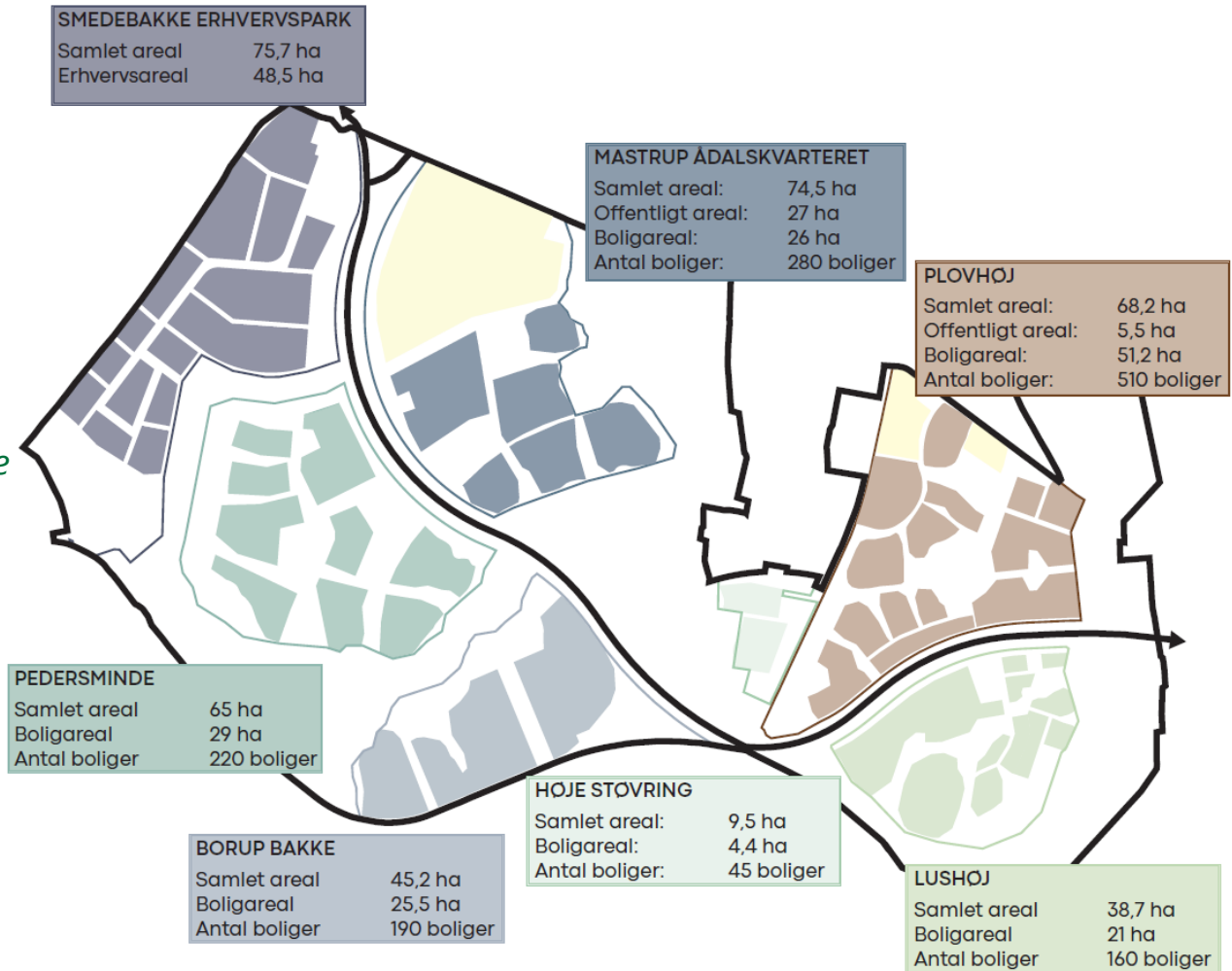
3.300 nye indbyggere

- *Skørping: ca. 3.000 indbyggere*

50 ha erhvervsarealer

24 ha offentlige arealer

- Bydelscenter
- Skole, institutioner
- Dagligvarer
- Fritidsaktiviteter



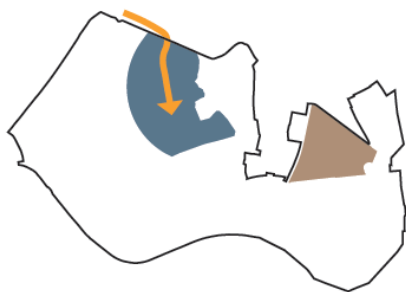
Realisering

Stor plan med langt sigte – udvikling til mange år frem

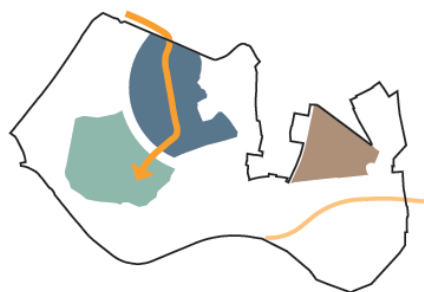
Sammenhængende realisering – frem for knopskydninger

Udbygning i etaper

Proaktiv kommune – potentiale for samarbejde om udviklingen



ETAPE I



ETAPE II



ETAPE III



ETAPE IV

Realisering

Kvartersplaner før lokalplanlægning

- Sammenhængende udvikling
- Videreføre principper og strukturer
- Tilpasset aktuelle behov

